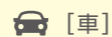


交通のご案内



【電車】
JRまたは京成成田駅より
千葉交通バス日吉台車庫行
約10分終点下車徒歩1分
市立富里北中学校向かい



【車】
東関東自動車道
富里出口より約10分

お気軽にご連絡ください

※個人情報は適切に保護いたします

<https://www.rehacare-s.co.jp>



サービス付き高齢者向け住宅
リハビリケアタウン日吉台

千葉県富里市日吉台5丁目43-2
TEL 0476-93-5234
FAX 0476-93-5233
受付時間 9:00-17:00



通所介護(デイサービス)
リハビリデイサービス日吉台

千葉県富里市日吉台5丁目43-2
TEL 0476-93-3203
FAX 0476-93-1210
受付時間 9:00-16:00



訪問介護事業所
すずめ

千葉県富里市日吉台5丁目43-2
TEL 0476-93-5234
FAX 0476-93-5233
受付時間 9:00-17:00



居宅介護支援事業所
つばめ

千葉県富里市日吉台5丁目43-2
TEL 0476-93-1260
FAX 0476-93-1210
受付時間 9:00-17:00



リハビリテーション アンド ケアシステム株式会社

〒286-0201 千葉県富里市日吉台5丁目43-2 リハビリデイサービス日吉台
TEL 0476-91-1200 受付時間 9:00-17:00



介護サービスのある安心感と
快適な環境に囲まれて
自分らしくいきる、そんな毎日が始まります

サービス付き高齢者向け住宅
リハビリケアタウン日吉台

通所介護事業所
リハビリデイサービス日吉台

居宅介護支援事業所
つばめ

訪問介護事業所
すずめ





サービス付き高齢者向け住宅 リハビリケアタウン 日吉台

ご提供サービス

風通しの良い高台の環境で生活する心地よさと充実した暮らしのサポートを受けながら、「安心と快適」を提供するサービス付き高齢者向け住宅。

特徴・ 基本サービス

受付対応サービス

- 来訪者対応 ●宅配便 ●タクシーなどの手配・取り次ぎ

1日5分間無料サービス

- 郵便ポスト投函 ●缶の蓋開け ●血圧測定 ●代筆
- 電池交換などの日常のお困りごとのサポート

見守り・緊急時対応(24時間職員常駐)

- 1日3回の安否確認 ●体調急変時のご家族へのご連絡

生活相談サービス

- 日常生活の相談 ●介護相談

※感染症対策時や災害時は一部のサービスを休止します

オプションサービス(別契約・有料)

食事サービス(予約制)

ご希望により高齢者向けの栄養バランスの良いお食事を1日3食ご提供します。



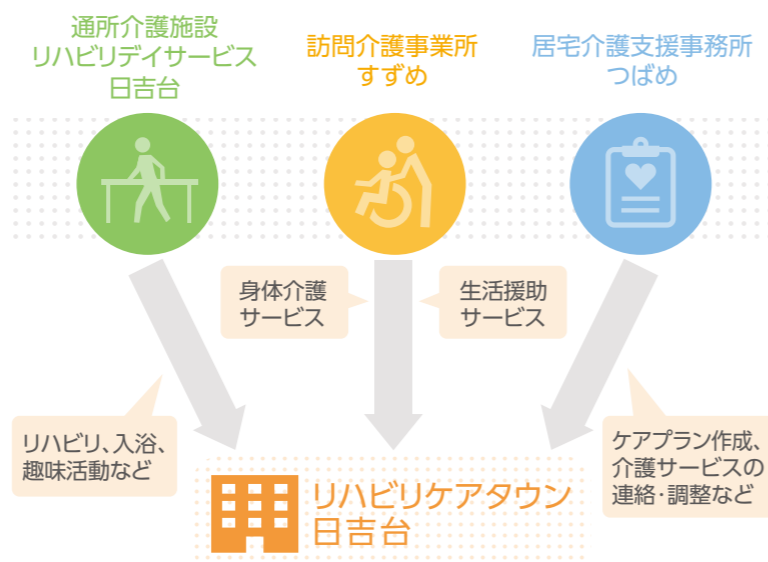
生活支援サービス

お部屋の掃除(洗濯、整理整頓など)、入浴の介助・生活代行サービス(買物など)、カラオケのご利用など快適な生活をサポート。

介護サービス(別契約・有料)

※介護保険ご利用の負担額となります。(お手元の(介護保険負担割合証)をご確認ください)

リハビリケアタウン日吉台は、併設のデイサービス施設や介護関連事業所と連携して入居者様をサポートしております。



自立を支援する環境やサービスが セットになった高齢者用の住宅

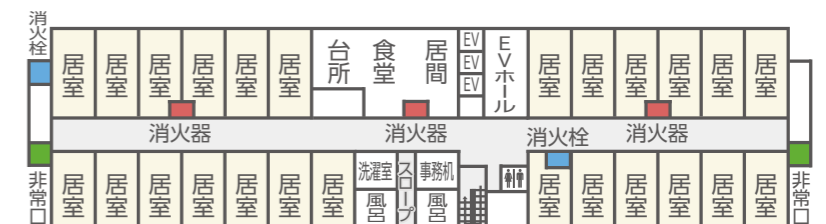
大型マンションを車いすの生活にも対応したユニバーサル設計の高齢者向けにリフォームしました。

バリアフリー仕様

快適な専用居室

更新手続き不要!

施設設備



居室設備

車いす対応洗面所、トイレ(ウォシュレット)、作り付けクローゼット、エアコン

共用設備

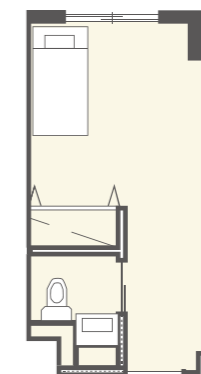
浴室、食堂、キッチン、洗濯乾燥機、駐車場完備

【施設概要】

●施設種別: サービス付き高齢者向け住宅 ●契約方式: 建物賃貸借方式 ●施設所在地: 千葉県富里市日吉台5丁目43-2 AZビル日吉台 ●建物構造階数: 鉄筋コンクリート造12階建の2~3階部分 ●開設: 2012年11月

入居案内

ご入居できる方 ▶ 単身者で60歳以上の方または40歳以上で要支援・要介護認定を受けている方



全室個室ワンルーム
21.60㎡~23.70㎡
(6.5~7.2畳)

家賃等、ご利用料金は
ホームページを
ご覧ください

見学
随時受付中!

「リハビリケアタウン
日吉台」では
施設見学を随時受付中です。
お気軽に
お問い合わせください。



通所介護(デイサービス) リハビリデイサービス 日吉台

ご提供サービス

「できること」「やりたいこと」を積極的に支援し、ご利用者様の自立と、ご家族様の安心をサポートします。

特徴

リハビリ専門スタッフが常勤監修

リハビリ専門スタッフが身体・認知機能を評価して作成する個別プログラムやマシーントレーニングによる機能訓練が受けられます。認知症予防効果の高いエクササイズも行っています。

ご自宅のお風呂に近い環境で入浴

使いやすい浴室設備で、見守りや補助のある入浴や、入浴動作の練習も可能です。半機械浴の方も、清潔なお風呂を気持ちよくご利用いただけます。

季節ごとのレクリエーション

お花見、夏祭り、クリスマス、季節の行事を楽しみます。

ご自宅までお迎えに

送迎範囲は富里市、成田市の一部(旧成田市)、酒々井町です。表記以外にお住まいの方はご相談ください。

多彩なプログラム

創作活動や趣味活動のプログラムも充実しています。

テラスで
園芸を楽しむ



イベントや
カラオケで盛り上がる



作業活動も
充実



嬉しい
おやつ時間



1日の流れ

8:30 お迎え ご自宅の玄関まで	13:00 作業活動 四季折々の飾り作りなど
9:00 到着 日吉台に到着	14:00 集団機能訓練 体を動かし運動を
9:15 健康チェック 血圧と体温の測定	15:00 おやつ お楽しみのおやつ
9:30 朝の体操 全身の準備運動	15:30 レクリエーション ゲームや脳トレなど
10:00 個別機能訓練 歩行練習など	16:10 出発 帰宅準備です
11:00 入浴 見守り・補助のある入浴	16:40 ご帰宅 1日お疲れ様でした
12:00 昼食 バランスのよい食事	

※上記は、一例です



個別プログラムによる運動療法など ご利用者様の自立をサポート

リハビリケアタウン日吉台に併設するデイサービスでは、リハビリ専門スタッフが常勤監修し、個別プログラムによる機能訓練などをご提供します。



施設のご案内



ダイニングルーム



ホール



大画面モニター



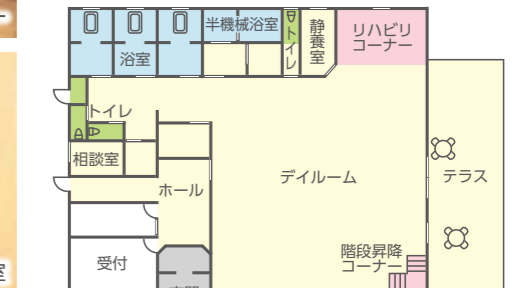
静養室



トイレ



浴室



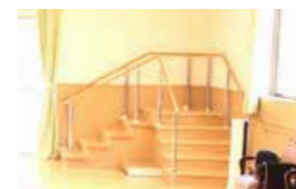
リハビリ設備

高齢者向けのマシーントレーニング機器や筋力向上、持久力向上、バランス、歩行機能を高めるための運動機器など、リハビリ機器を備えております。



● トレーニングマシン

総合体力筋トレマシン(ボディアスパイダー)。みんなで楽しく運動できます。



● 階段昇降

歩行練習や階段昇降の訓練に用います。筋力強化にも向いています。

作業活動

充実した
作業活動

お花見など季節のレクリエーション、趣味や創作を楽しむ作業活動にも力を入れています。



ご利用案内

ご利用できる方 ▶ 要支援、要介護の認定を受けられた方
サービス提供時間 ▶ 9:00~16:10
サービス提供日 ▶ 月~金曜日(祝日も営業)

訪問介護事業所 すずめ

👤 ご提供サービス

ホームヘルパーが訪問して、ケアプランに沿った日常生活の生活援助、身体介護を行います。

特徴

ケアプランに基づいた介護サービス

併設の居宅介護支援事業所と連携して、ケアマネージャーが作成したプランによる適切なサービスをご提供します。

身体介護サービス

食事介助・入浴介助・排泄介助・服薬介助・見守り介助など。

生活援助サービス

炊事・洗濯・料理・買い物代行などのお手伝い。



ホームヘルパーが訪問、
ケアプランに沿った生活援助、
身体介護を行います

日常生活の援助

介護計画に基づいた援助

ご利用案内

サービス提供時間 ▶ 6:00~22:00

※ただし6:00~8:00は早期割増料金、18:00~22:00は夜間割増料金となります

訪問介護加算 ▶ 初回加算、緊急時訪問介護加算、生活機能向上連係加算、介護職員処遇改善加算など

居宅介護支援事業所 つばめ

👤 ご提供サービス

ケアマネージャーが、ご家族やご本人と相談しながら、ケアプランを作成・介護支援をします。

特徴

ケアプランの作成・サービス提供を支援

ご利用者やご家族のご希望にそって、よりよいサービスの紹介や調整をし、ケアプランを作成します。

介護保険施設の紹介その他の支援

ご利用者が介護保険施設への入院または入所を希望された場合は、介護保険施設の紹介その他の支援をします。

介護サービスに関するご利用者様からの 苦情や疑問の受付対応



ケアマネージャーが、
ご利用者様の最適な介護支援と
ケアプランを作成

ケアプランの作成

介護サービス事業所との連絡調整

介護認定の申請・更新手続きの代行

介護保険のサービスを受けるには、要介護認定の申請が必要です。ご本人やご家族の代わりに申請の手続きをします。

ご利用案内

相談受付時間 ▶ 9:00~17:00

ご利用料金 ▶ 相談・ケアプラン作成はすべて無料

私たちの想い

Salutation

私たちが考える

これからの高齢者の生活は

「安心して自立した生活を送る」こと。

富里・成田地域の生活期リハビリテーションの充実を図り、地域の医療・介護組織と連携して富里市日吉台地区における地域包括ケアシステムの構築を目指します。高齢者や障がいを持った方々が「自らの障がいに適応していく」過程と、少しでも不便さを感じることなく、その人らしく生活できるような環境づくりを合わせてリハビリテーションと考え、そのご支援をしていきたいと考えています。

サービス付き高齢者向け住宅は通所介護施設や居宅介護支援事業所、訪問介護事業所、生活支援サービス等、高齢者の皆様の様々なニーズにお応えする事業所を敷地内に併設し、安心と安全をお届けいたします。これらのサービスは、入居者様はもちろん、地域のご高齢者の皆様の充実した自立生活にもお役立ていただけます。

理念

私たちは「その人らしさ」を大切にします

私たちは「その人がしたいこと・できること・すること」を大切にします

私たちは「感動」を大切にします

会社概要

会社名 リハビリテーション アンド ケアシステム(RCS)株式会社

設立 2012年1月27日

所在地 〒286-0201 千葉県富里市日吉台5丁目43番地2

事業内容 サービス付き高齢者向け住宅「リハビリケアタウン日吉台」
訪問介護事業所「すずめ」
通所介護事業所「リハビリデイサービス日吉台」
居宅介護支援事業所「つばめ」

